



COMUNITAT DE MUNICIPIS DEL SEGRIÀ SEC

Almatret Llardecans Maials Sarroca de Lleida Torrebesses

L'OBSERVATORI DEL

SEGRIÀ SEC

Anàlisi trimestral de l'ocupació

Juliol de 2016



SOC

Servei d'Ocupació
de Catalunya



**Generalitat
de Catalunya**



GOBIERNO
DE ESPAÑA

MINISTERIO
DE EMPLEO
Y SEGURIDAD SOCIAL

SERVICIO PÚBLICO
DE EMPLEO ESTATAL

Us informem que aquesta acció està subvencionada pel Servei d'Ocupació de Catalunya en el marc dels Programes de suport al desenvolupament local i compta amb el finançament del Servei Públic d'Ocupació Estatal.

Atur actual

Segons les dades de l'Observatori de l'Ocupació, l'atur total al Segrià Sec és de 60 persones. Aquesta dada suposa una reducció de 6 persones en relació al mes de maig, l'equivalent al 10%. La xifra també és positiva en relació al mes de juny de 2015, quan l'atur total era de 67 persones.

En relació a la distribució per sexes i edats, trobem el següent:

Edat	Homes	Dones	Total
25 a 24	2	0	2
25 a 29	1	4	5
30 a 34	5	3	8
35 a 39	3	2	5
40 a 44	7	8	15
45 a 49	2	4	6
50 a 54	3	2	5
55 a 59	5	3	8
60 a 64	2	4	6
Total	30	30	60

En primer lloc, pel que fa a la distribució per sexes, trobem que hi ha exactament els mateixos homes que dones en situació d'atur.

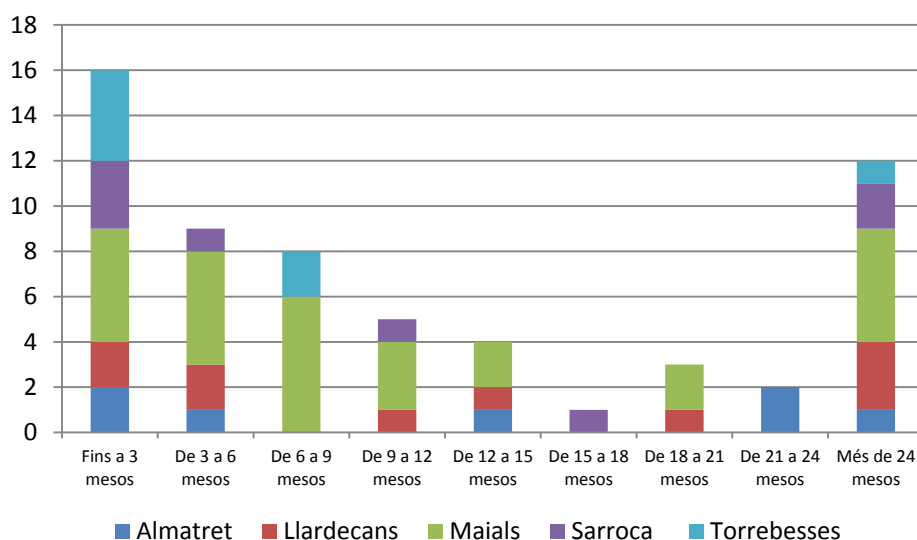
Pel que fa a l'edat, tal com es veu a la taula, una quarta part de les persones en situació d'atur es troben a la franja d'entre 40 i 44 anys, essent el grup més nombrós amb molta diferència respecte el segon i tercer, on trobem les persones entre 30 i 34 i les persones entre 55 i 49, amb una mica més del 13% del total a cada franja.

Si ens fixem en els pobles per separat, trobem que la major part de l'atur es concentra a Maials, que és també on hi ha més població, amb 28 persones inscrites. Després de Maials trobem Llardecans, amb 10 persones, Sarroca de Lleida, amb 8 i Almatret i Torrebesses, amb 7 cadascun.

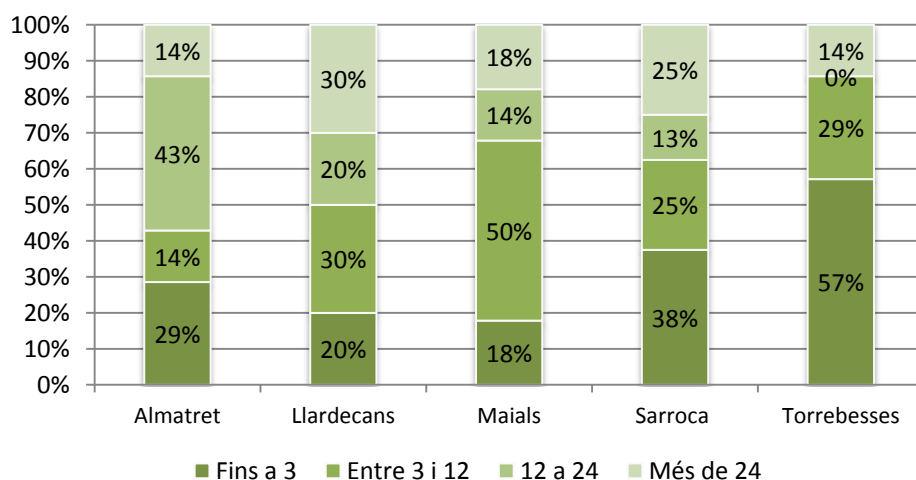
	<i>Població</i>	<i>Dada del període</i>	<i>Ràtio</i>	<i>Variació absoluta vs període anterior</i>
Almatret	326	7	2,15%	0
Llardecans	491	10	2,04%	-3
Maials	941	28	2,98%	0
Sarroca de Lleida	387	8	2,07%	-3
Torrebesses	286	7	2,45%	0
Total	2.431	60	2,47%	-6

Durada de la demanda

La durada de la demanda és un indicador que mostra el temps que fa que la persona inscrita es troba en situació d'atur. La major part dels valors els trobem a les situacions d'atur de curta o molt curta duració. El 27% dels aturats fa menys de tres mesos que es troben en aquesta situació, xifra a la que caldria afegir un 15% adicional corresponent a persones entre tres i sis mesos i un 13% entre sis i nou mesos. Així, el 55% del total d'atur correspon a aquests grups. En canvi, els aturats de llarga durada, amb més de 24 mesos a l'atur, són un grup significatiu, amb un 20%, ja que és un perfil que triga molt de temps a tornar a trobar ocupació.

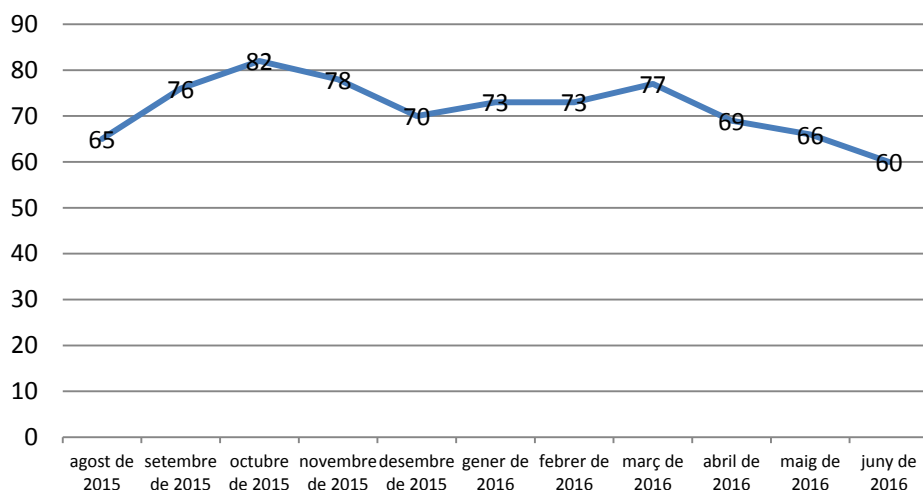


Pel que fa als pobles, veiem que Torrebesses és el lloc on hi ha més persones amb una demanda curta (57% inferior a tres mesos), mentre que Llardecans és on n'hi ha més amb la demanda de llarga duració (30% superior a vint-i-quatre mesos).

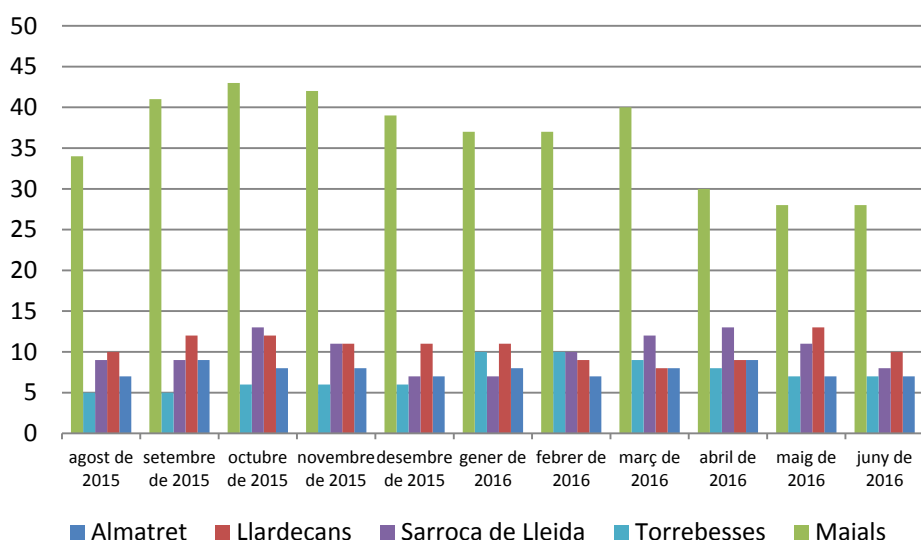


Evolució de l'atur

L'evolució de l'atur presenta una tendència relativament favorable. De fet, els 60 aturats que es registren al juny és la xifra d'atur més baixa dels darrer any. En general, la tendència sembla ésser descendent. Si s'observen les puntes estacionals típiques del nostre territori, es pot apreciar com tant els cims com les valls són més baixes de forma successiva.

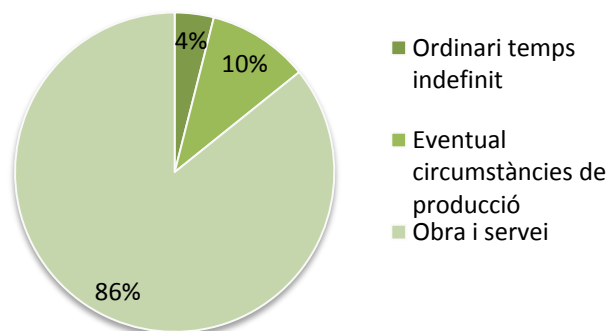


Tot i això, si ens fixem en les dades de cada municipi, veiem que la recuperació de l'atur no s'està repartint de forma proporcional, i que aquesta es concentra especialment a Maials, mentre que la resta manté una certa estabilitat.

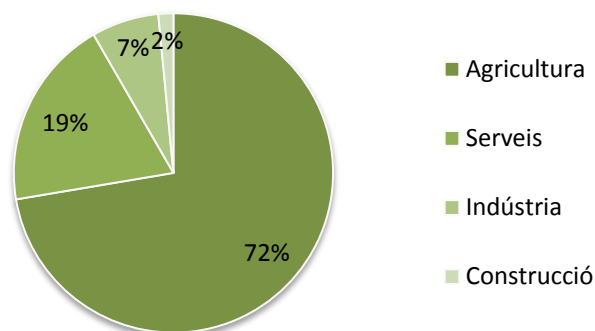


Contractació

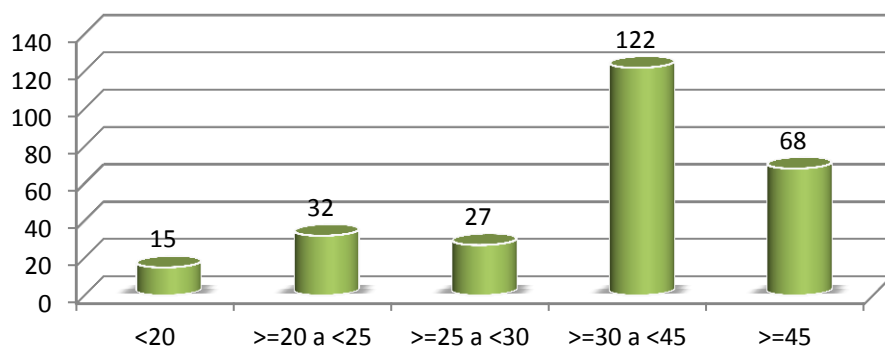
Durant els tres darrers mesos al Segrià Sec s'han formalitzat 264 contractes laborals. D'aquests, 10 han estat contractes ordinaris a temps indefinit, 26 eventuals per circumstàncies de producció i els 27 restants són per obra i servei.



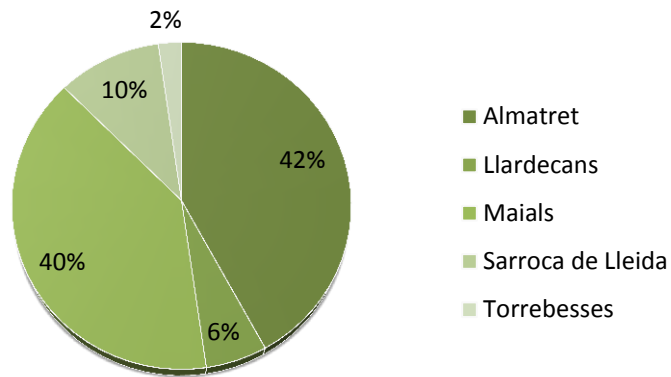
Pel que fa al sector d'activitat, la gran majoria dels acords s'han produït al sector agrícola, amb 191 contractacions. Després d'aquest, trobem els serveis, amb 51; la indústria, amb 18 i la construcció amb 4.



La gran majoria de les persones contractades són homes (78,8%) i persones que es troben entre els 30 i els 45 anys d'edat (46,2%).



Finalment, en relació als pobles, la major part dels contractes els localitzem a Almatret (111) i a Maials (105). Entre aquests dos municipis assoleixen el 82% dels acords. En canvi, a Sarroca en trobem 27, a Llardecans 15 i a Torrebesses només 2.



Totes les dades utilitzades en l'elaboració d'aquest document provenen del web del departament d'empresa i ocupació.